
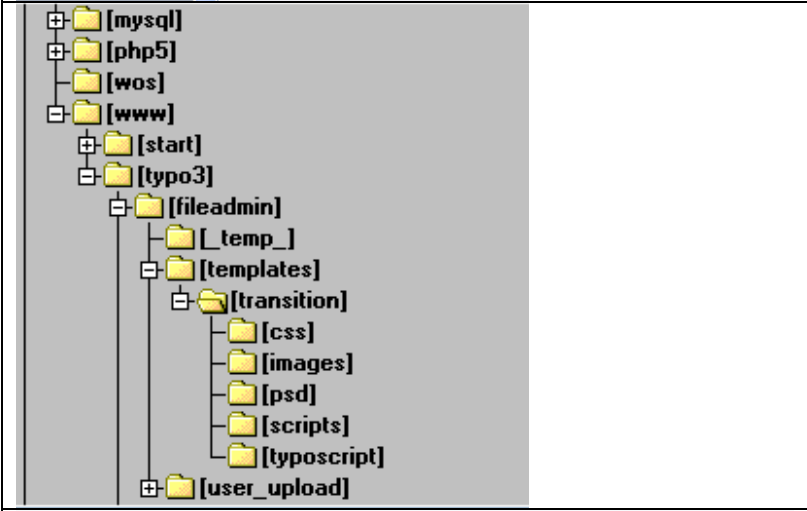
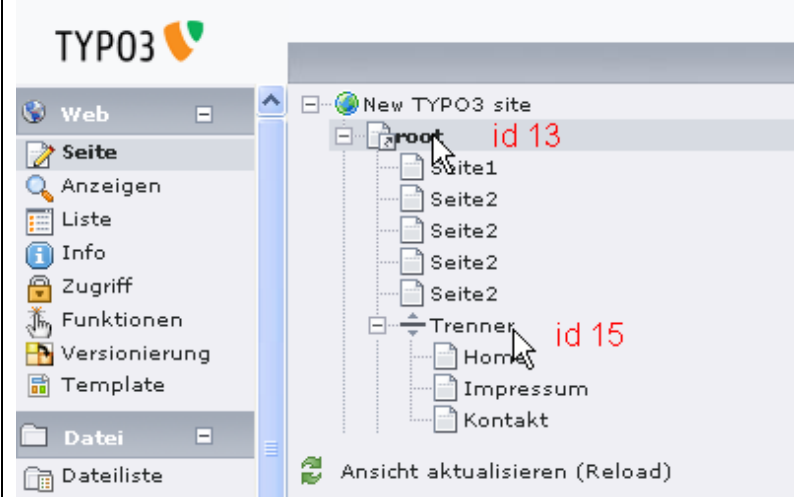
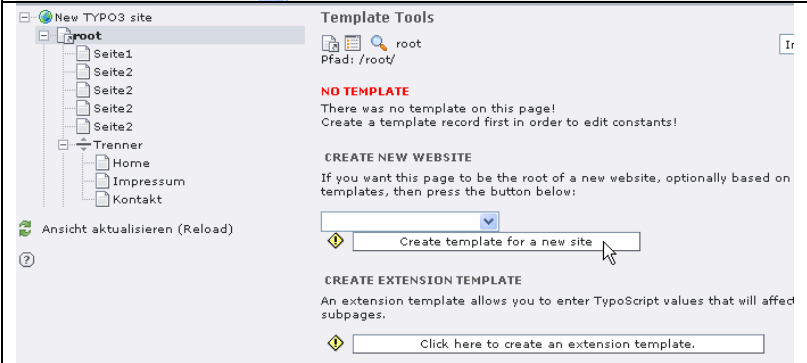
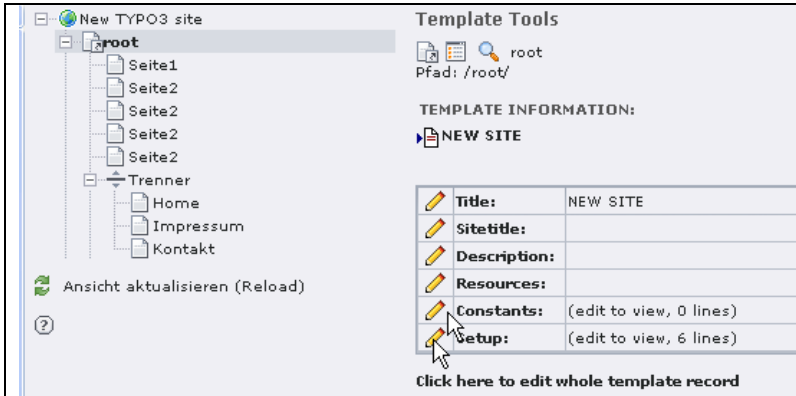
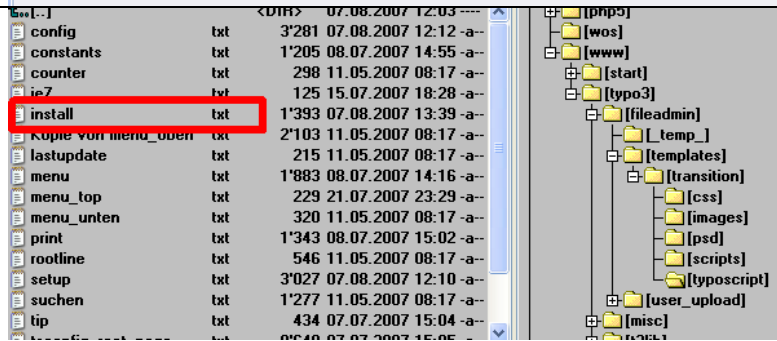


## Installation eines Templates (Beispiel Transition)

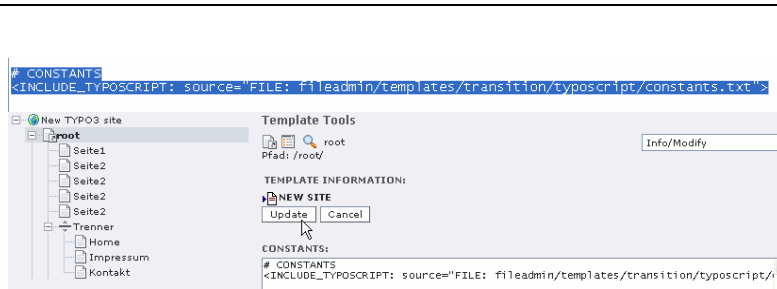
	<p>Installieren Sie ein leeres Typo3</p>
	<p>Erstellen Sie ein Ordner <b>templates</b> im Ordner <b>fileadmin</b>.</p> <p>Entpacken Sie <b>TPL_transition.zip</b> in den Ordner <b>fileadmin/templates/</b></p>
	<p>Erstellen Sie folgende Seitenstruktur, wobei die Seite <b>root</b> vom Typ <b>Shortcut</b> und <b>Trenner</b> vom Typ <b>Abstand</b> ist.</p>
	<p>Wählen Sie <b>Template</b> im linken Menü. Erstellen Sie ein leeres <b>template</b>.</p>



Bearbeiten Sie **Constants** und **Setup**

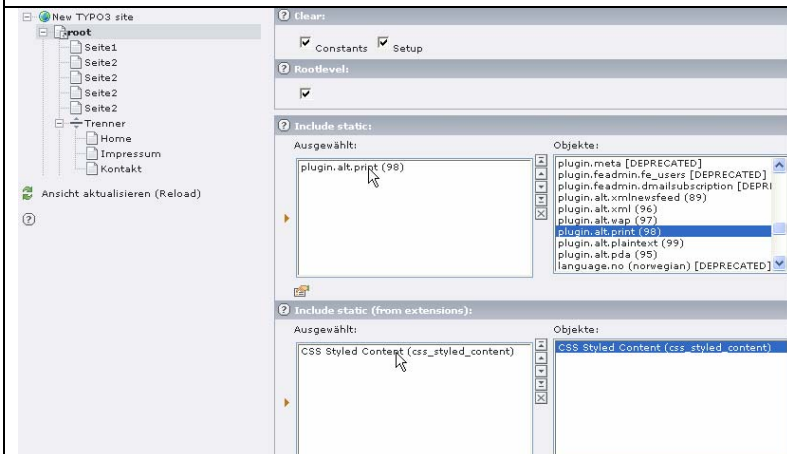


Öffnen Sie die Datei **install.txt** im Ordner fileadmin/templates/transition/



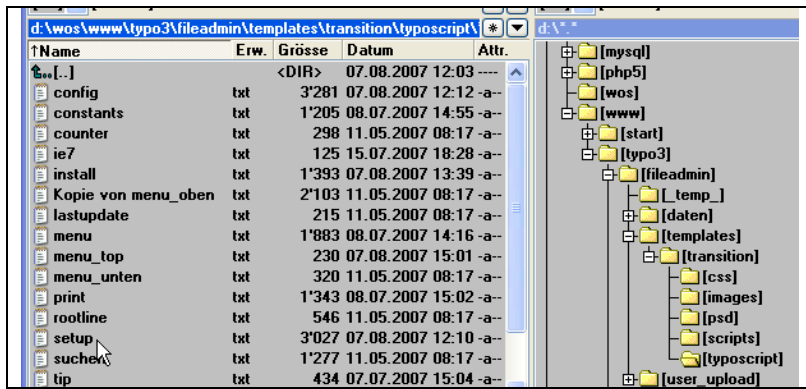
Kopieren Sie den Abschnitt **#CONSTANTS** in die Zwischenablage und fügen Sie diese in das **Constants** Feld. Klicken Sie auf Update.

Kopieren Sie den Abschnitt **# CONFIGURATION** in die Zwischenablage und fügen Sie diese in das **Setup** Feld. Klicken Sie auf Update.

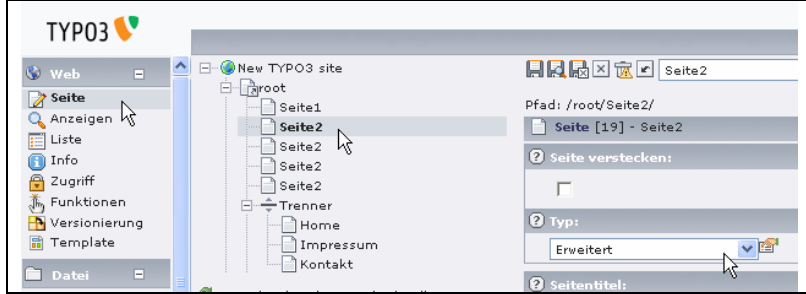


Wählen Sie im Template Menü: **Click here to edit whole template record** und konfigurieren Sie entsprechend dem linken Bild





Wir aktivieren die wechselnden Headergrafiken in der Datei setup.txt, der Marker ist bereits in der HTML Vorlage vorhanden.  
Wir entfernen einfach das Kommentarzeichen: **#subparts.BANNER < temp.toppic** ändern in **subparts.BANNER < temp.toppic**



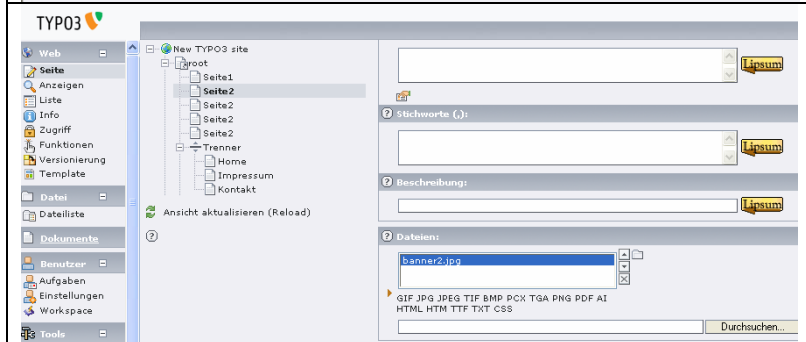
Wir ändern den Seitentyp auf **Erweitert**.



Nun weisen wir der Seite2 dem Banner banner2.jpg zu:  
Scrollen Sie etwas nach unten und klicken auf das Ordnersymbol bei Dateien:

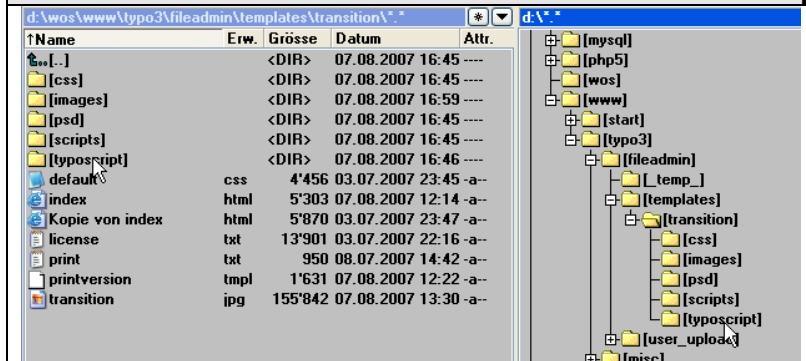


Klicken Sie auf banner2.jpg oder auf das selbst erstellte Bild, wobei der Dateiname beliebig sein kann.



Speichern Sie die Seite und löschen den cache.  
Klicken Sie auf Webseite anzeigen, die Grafik sollte nun ändern wenn sie von Seite1 auf Seite2 wechseln.  
Viel Spass mit der Webseite!

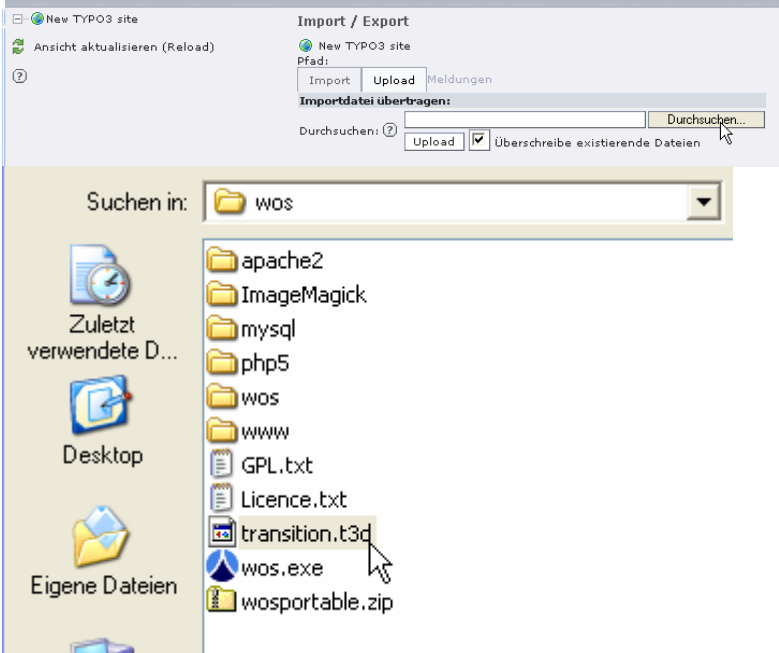
**Die t3d Datei importieren.**



Erstellen Sie ein Ordner templates im Ordner fileadmin, also:  
fileadmin/templates  
Entpacken Sie die Datei TPL\_transition.zip in den Ordner fileadmin/templates/transition/  
Löschen Sie den Unterordner typoscript, da er beim import neu erstellt wird.



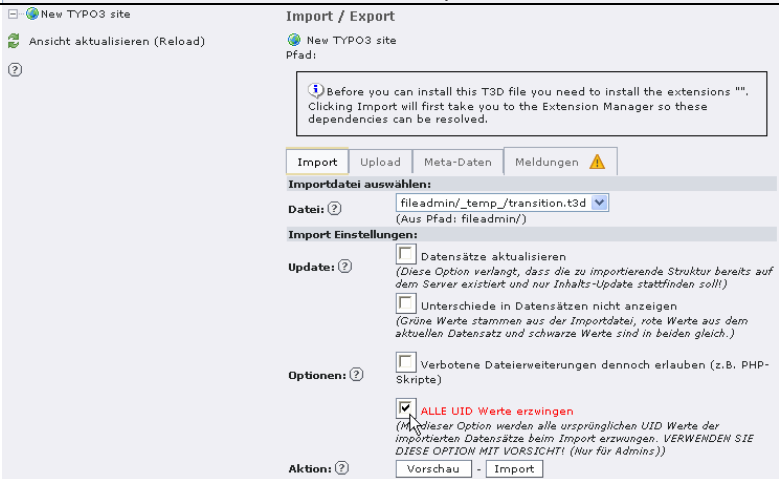
Klicken Sie auf die Weltkugel und wählen Importieren aus .t3d



Klicken Sie auf Upload und danach auf durchsuchen und wählen Sie die entpackte Datei transition.t3d



Klicken Sie auf Upload



Wählen Sie im Reiter Import **Alle UID Werte erzwingen** und wenn Sie eine Vorschau möchten auf Vorschau. Wir klicken auf Import.